



ON-CALL

Il software di monitoraggio

MONITORA SERVIZI E DISPOSITIVI IP, SNMP E MODBUS

MONITORA RETI DI SENSORI WIRELESS

MEMORIZZA E VISUALIZZA SU GRAFICO I DATI RELATIVI

NOTIFICA AUTOMATICAMENTE GLI ALLARMI

GESTISCE TRE LIVELLI DI ESCALATION

INVIA ALLARMI INTELLIGENTI SOLO SU EVENTI CRITICI

TRASMETTE RAPPORTI DI STATO SU RICHIESTA REMOTA

GESTISCE LOG CRIPTATI SU DATABASE MS SQL

GESTISCE MAPPE SU PIU' LIVELLI

GESTISCE NON CONFORMITA' E AZIONI CORRETTIVE

GESTISCE REPORT DI STAMPA PERSONALIZZABILI

E' CONFORME A FDA CFR 21 PART 11



Introduzione

Ogni minuto è importante quando il sistema di condizionamento dell'aria si è guastato ed è tornata l'alimentazione elettrica nel proprio centro di calcolo o impianto! Il personale della manutenzione e gli operatori della sala macchina devono essere avvisati e questo richiede tempo. **Se non si riceve in tempo l'allarme: i sistemi possono subire danni, anche irreparabili. OnCall aiuta a prevenire situazioni pericolose di questo tipo.**

OnCall è un programma di controllo progettato per monitorare lo stato ed il funzionamento di centri di calcolo, reti e servizi on line, per effettuare i relativi report in un linguaggio chiaro, per memorizzare i dati raccolti in modo continuo e visualizzarli in grafici. Ogni dispositivo con un indirizzo IP, sia esso un dispositivo informatico o una macchina per la produzione o ancora un dispositivo per la sicurezza può essere monitorato costantemente e, contemporaneamente, vengono memorizzati i dati e visualizzati i grafici relativi.

Sebbene OnCall sia un potente software per monitorare le reti, è stato progettato per funzionare anche come complemento a preesistenti tool di controllo che, per loro natura, sono costantemente sottoposti a cambiamenti e riconfigurazioni anche giornalieri con il rischio di danneggiare gli automatismi di allarme. Con OnCall che fornisce un secondo livello di monitoraggio, anche un errore di configurazione non intenzionale che blocchi la rete principale può essere ancora segnalato con un allarme agli amministratori attraverso la rete GSM.

Oltre alle funzioni di allarme, OnCall implementa potenti funzioni di log dei dati e di visualizzazione degli stessi in grafici, permettendo di esaminare in dettaglio gli eventi critici e le condizioni al contorno che li hanno generati.

Gli SMS di allarme di OnCall sono inviati direttamente da un modem GSM a telefoni cellulari o cercapersone senza dipendere dalle email o connessioni LAN/WAN. I messaggi di allarme possono anche essere inviati attraverso Instant Messaging (Skype) su Internet.

OnCall può essere interrogato da remoto sugli oggetti monitorati attraverso telefoni cellulari, PDA e Instant Messaging.

OnCall possiede un potente *Creatore di Messaggi* per cui tutti i messaggi relativi ad un evento o allarme vengono descritti in linguaggio naturale e personalizzato.

Una gestione dei turni permette di definire il personale che deve essere avvertito in caso di necessità e secondo la reperibilità assegnata.

OnCall è l'ideale per centri di calcolo non presidiati e ovunque vi sia la necessità di monitorare costantemente la disponibilità di una struttura di servizi.

OnCall può monitorare tutti i dispositivi con interfaccia SNMP o che abbiano un indirizzo IP, inclusi UPS, rilevatori di tensione, PLC e sistemi di condizionamento dell'aria.

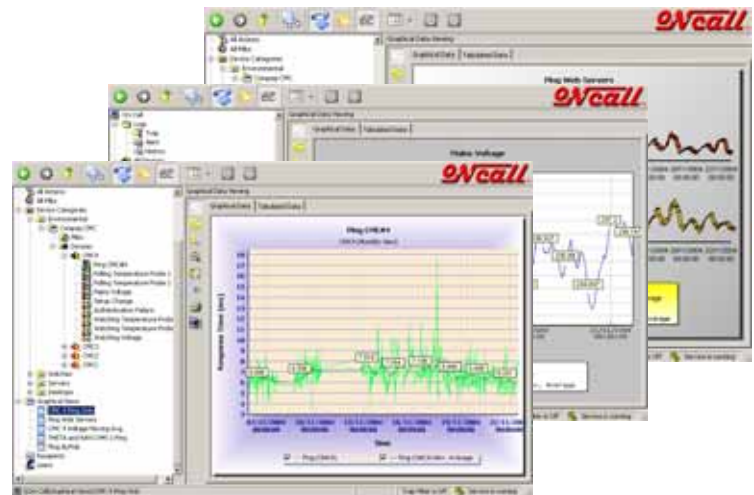
OnCall supporta inoltre reti di sensori wireless della Spinwave Systems Inc. per il monitoraggio di temperatura, umidità, altre grandezze fisiche e strumenti, anche in ambienti industriali con forti interferenze RF.

ON-CALL



Caratteristiche

- Monitora, genera allarmi e report su qualsiasi dispositivo di rete con un indirizzo IP o gestito via SNMP o con interfaccia ModBus.
- Monitora, genera allarmi e report sulle reti di sensori wireless della Spinwave Systems Inc..
- Il monitoraggio e la memorizzazione degli eventi viene realizzato su specifici test e parametri per ogni dispositivo critico. L'impostazione dei valori di soglia definiscono l'operatività normale e anormale. Un sistema di log dei dati sicuro ed efficiente permette l'analisi post mortem di un evento critico.
- Gli allarmi possono essere inviati ad un qualsiasi numero di addetti con una qualsiasi combinazione di SMS, E-mail, Instant Messaging, visivo e sonoro.
- I "Comandi Remoti" abilitano gli addetti autorizzati ad inviare comandi e richiedere informazioni da remoto via SMS e Instant Messaging.
- Gli SMS di allarme possono essere spediti direttamente nella rete GSM, tramite modem, anche se la LAN o la WAN sono diventate inaccessibili.
- Un potente motore grafico che permette di generare una grande varietà di grafici. Può essere generato il grafico di ogni dispositivo monitorato ed essere visualizzato in modo continuo su base oraria, giornaliera settimanale, mensile o annuale. Tutti i dati possono essere esportati verso altre applicazioni (es. Excel, Access, ...).
- Un avanzato "MIB Walker" con un proprio database supporta il processo di identificazione degli oggetti SNMP. Il contenuto dei MIB di ogni dispositivo monitorato viene visualizzato e memorizzato per usi successivi.
- Uno "Scanner" dei dispositivi esaminerà tutti gli indirizzi IP assegnati di una classe facilitando il processo di configurazione del sistema. Identifica le "community string" dei MIB dimenticate per riorganizzare la propria rete.
- Un potente "Costruttore di Messaggi" permette di costruire i messaggi relativi ad allarmi e report in un semplice e naturale linguaggio. I messaggi possono essere semplici o complessi e condizionati a valori di variabili.
- Indicatori di stato visualizzano lo stato operativo o la disponibilità di servizi e dispositivi.
- Un gestore di mappe ne permette la personalizzazione e la gestione su più livelli con una grande varietà di oggetti e widget.
- Stampe personalizzabili attraverso Cristal Report



IP Address	Device Name	Location	Status	Comments
192.168.0.1	SW1	SW1	OK	
192.168.0.2	SW2	SW2	OK	
192.168.0.3	SW3	SW3	OK	
192.168.0.4	SW4	SW4	OK	
192.168.0.5	SW5	SW5	OK	
192.168.0.6	SW6	SW6	OK	
192.168.0.7	SW7	SW7	OK	
192.168.0.8	SW8	SW8	OK	
192.168.0.9	SW9	SW9	OK	
192.168.0.10	SW10	SW10	OK	

	Requisiti hardware minimi
Hardware	CPU - Pentium IV 2GHz – 18 GB di spazio su disco – RAM 3GB – porta RS232
S.O.	Windows XPPro o Server 2003 o Server 2008
Rete	porta Ethernet 10/100
Modem	modem GSM Siemens TC35i e SIM card.



Una proposta conveniente

"... i server sono bloccati ... riduzione dei servizi erogati ... stiamo ricostruendo i dati persi ... no! non potrà mai accadere qui... oppure si?"

Non vi sono mai stati malfunzionamenti? Sono disponibili e aggiornate le informazioni relative a TUTTI i più importanti dispositivi e servizi del centro di calcolo per 24 ore al giorno, per 7 giorni a settimana, per 365 giorni all'anno?

E' necessario considerare che la protezione del proprio sistema informativo non è da considerarsi come un costo ma come un ricavo, per cui mettere al riparo dal rischio della perdita dei dati e di blocchi le loro postazioni informatiche e le applicazioni vitali per il business dell'impresa deve diventare un investimento.

OnCall è un soluzione pragmatica per prevenire i fermomacchina, un'altro passo verso un piano completo di Disaster Recovery. OnCall deriva dall'esperienza sul campo di anni ed è stata costruita sulle reali necessità dei clienti più prestigiosi della ANEC Ltd e della NeMO S.r.l..

OnCall assicura il continuo e costante controllo dei propri sistemi, anche a distanza.

OnCall può chiamare e informare immediatamente gli addetti, in base a tabelle di reperibilità, sullo stato dei dispositivi e risparmiare quei minuti preziosi per evitare l'aggravarsi dei problemi. OnCall è interattivo: gli addetti che hanno ricevuto un allarme possono richiedere da remoto ulteriori informazioni. Una volta che il problema è sotto controllo, OnCall permette di sospendere o inibire l'emissione di nuovi allarmi sempre da remoto. E nel caso si dimentichi di riattivarlo, OnCall può essere configurato per riattivarsi da solo, automaticamente.

Quando integrato con sistemi di monitoraggio specifici come, ad esempio, il Console Management Controller (CMC) di Compaq/HP o l'open source Nagios o altri ancora, OnCall opera come un monitor "esterno" al sistema stesso. OnCall è un sistema di monitoraggio indipendente. Modifiche di configurazione possono, inavvertitamente, inibire i meccanismi di allarme del proprio sistema di controllo: OnCall usa propri meccanismi per interrogare e testare la presenza e lo stato dei dispositivi e dei servizi.

OnCall può memorizzare una grande quantità di log relativi agli eventi e agli allarmi incluse le informazioni relative all'addetto che ha ricevuto gli allarmi. I dati sono criptati per prevenire alterazioni.

OnCall può monitorare e visualizzare grafici relativi alla disponibilità dei collegamenti ai server, alle linee telefoniche e ai collegamenti WAN. Se uno di questi non funziona correttamente, OnCall fornisce informazioni accurate per l'analisi del livello del servizio. E' anche possibile avvisare il provider esterno in modo che inizi le procedure di ripristino del servizio interrotto.

OnCall integra la rete di sensori wireless Spinwave, con tutti i vantaggi che ne derivano in termini di assenza di cablaggi, scalabilità, installazione, configurazione e possibilità di spostamento dei sensori stessi.

OnCall è ideale per server farm, data center, centri di calcolo e provider di servizi on line.

ON-CALL



Advanced Network Engineering Consultants Ltd

Distribuito in Italia da:

NeMO S.r.l.

Via delle Pianazze, 74 - 19136 La Spezia
tel. 0187 982.999 - fax 0187 911.183
www.nemosrl.it - info@nemosrl.it